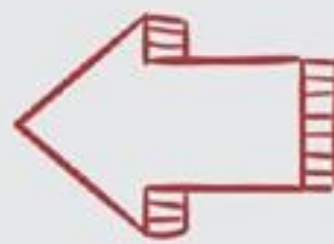


# 4ª JIIC



JORNADA DE INTEGRAÇÃO  
E INICIAÇÃO CIENTÍFICA

## ANÁLISE DO ORGANOGRAMA DA ASSEMBLEIA LEGISLATIVA DE SANTA CATARINA

Amanda da Silva Rodrigues 1  
Fabrício Cabral Guedes 2  
Leonardo T. Vieira 3  
Monique Mallon 4

### INTRODUÇÃO

Segundo Cury (2005) – tem como princípio melhorar o funcionamento da organização, tendo como principais atividades relatórios, levantamentos, análise, elaboração e implementação.

A departamentalização tem a intenção de estruturar melhor a empresa, criando divisões por serviço, produto ou até função, fazendo organogramas para ajudar a representar a estrutura da organização.

### OBJETIVO

Analisar a estrutura organizacional e o tipo de departamentalização da Assembleia Legislativa de Santa Catarina.

### METODOLOGIA

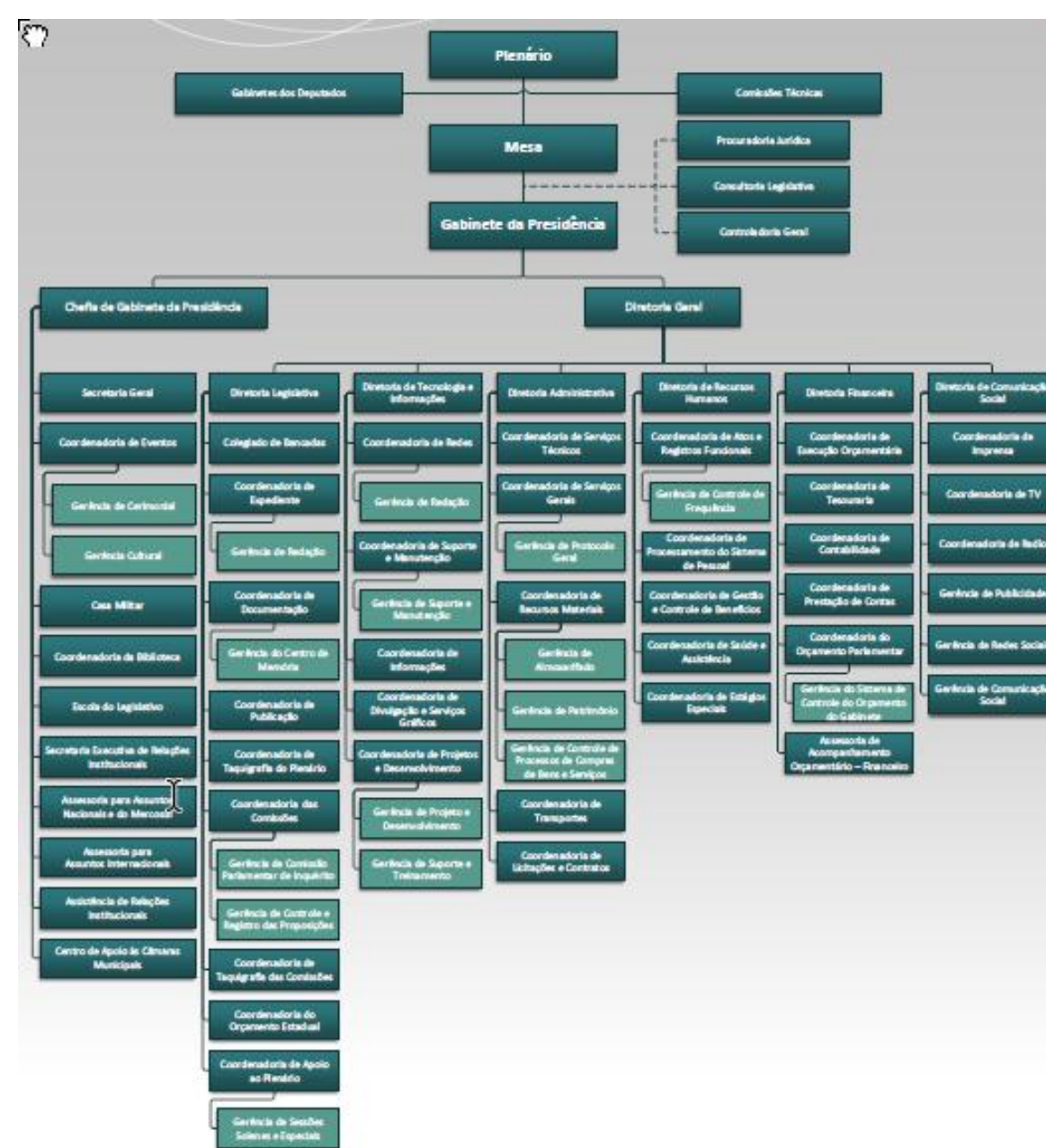
A pesquisa exploratória, descritiva e bibliográfica, utilizou a definição de Cury (2005) para os conceitos de departamentalização. Posteriormente, foi consultado o organograma da Assembleia Legislativa de Santa Catarina, em seu site para poder realizar a análise do tipo de departamentalização da organização.

### DESENVOLVIMENTO

A Assembleia Legislativa de Santa Catarina está localizada na centro da cidade de Florianópolis no palácio Barriga Verde, Rua Doutor Jorge Luz Fontes, 310. Compete à Assembleia Legislativa dar posse ao governador e vice-governador, bem como julgar as contas e crimes de responsabilidade do executivo estadual, solicitar intervenção federal para garantir o cumprimento das constituições (federal e estadual), votar projetos de lei vindos do governador e de qualquer deputado. A assembleia tem por objetivo 3 linhas de ações principais, estas são: criar novas leis, fiscalizar o poder executivo e representar o povo da melhor maneira possível, por meio dos deputados e setores que formam o ambiente da casa. O organograma apresentado na figura 1 é formado por dois tipos de departamentalização, nos níveis hierárquicos mais elevados, percebe-se uma departamentalização funcional, e nos níveis abaixo, identificamos uma departamentalização por serviços.

Conforme Cury a departamentalização por serviço, é o que separa as atividades com base em seus produtos. Já na departamentalização funcional é criada conforme as habilidades, e conhecimentos, que os colaboradores tenham em comum, assim são criados os setores como, financeiro, departamento pessoal e compras.

Quadro 1 –Exemplo



Fonte: autores (2018)

### CONSIDERAÇÕES FINAIS

É possível ver com clareza que a departamentalização da Assembleia Legislativa de Santa Catarina, é muito bem estruturada, para assim manter um serviço mais ágio e que passe mais segurança a todos.

1 Graduando em Administração. Faculdade Cesusc / e-mail: amandasr1312@gmail.com  
2 Graduando em Administração. Faculdade Cesusc / e-mail: fabricioguedes@hotmail.com  
3 Graduando em Administração. Faculdade Cesusc / e-mail: Itarantovieira@gmail.com  
4 Mestre em Administração. Faculdade Cesusc / e-mail: monique.mallon@cesusc.edu.br

### REFERÊNCIAS BIBLIOGRÁFICAS

CURY, Antonio. **Organização e Métodos**: Uma Visão Holística. 8 ed. São Paulo: Atlas, 2005.  
ALESC. Disponível em: [www.alesc.sc.gov.br](http://www.alesc.sc.gov.br). Acesso em 19 de maio de 2018